

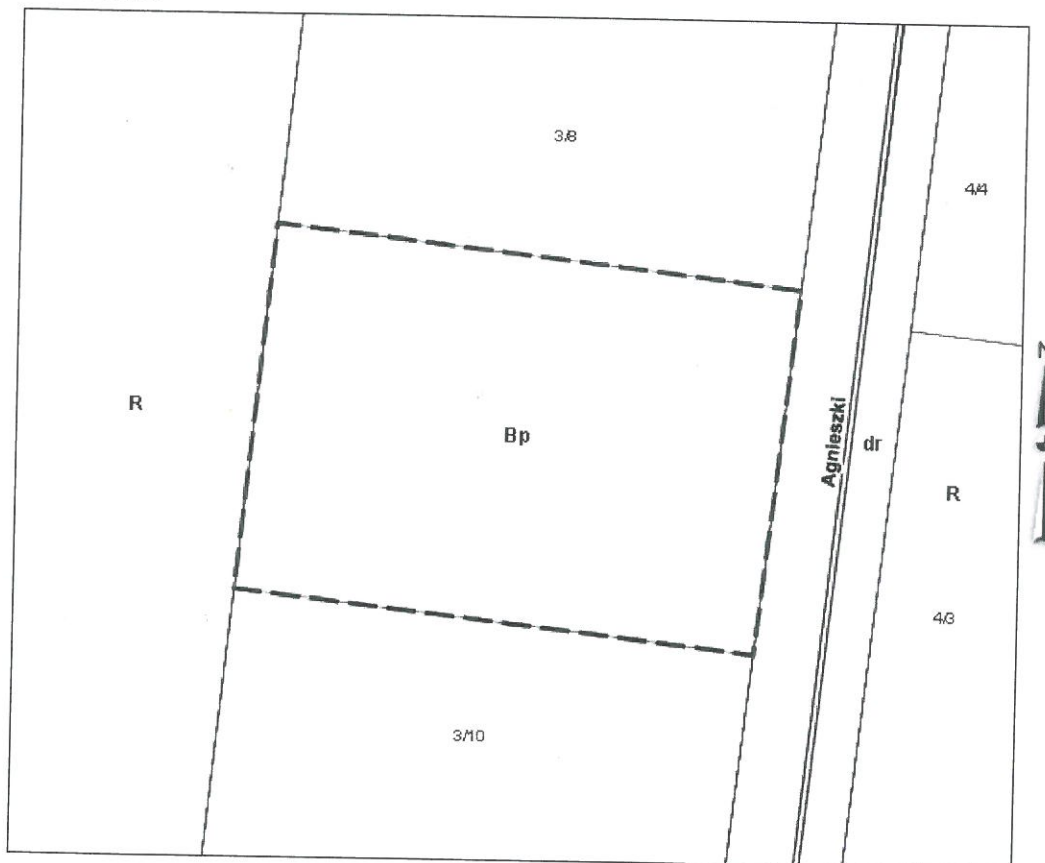
## Wyrys z mapy ewidencyjnej i wypis z rejestru gruntów

Sporządził(a): jkocik@UMSzczecin.local, 2016-06-15 14:57:29

Dokument bez mocy prawnej!

Dla wybranych działek: **3/9**

Skala 1:500



Widoczność warstw

- Punkty adresowe
- Ulice
- Budynki ewidencyjne - EGIB
- Użytki
- Kontury klasyfikacyjne
- Działki - EGIB
- Obręby - EGIB
- Ortofotomapa 2012 - ISOK

• Numer: 3/9  
Identyfikator: 326201\_1.4159.3/9  
Powiat: Szczecin  
Jednostka ewidencyjna: M. Szczecin  
Obręb: 4159  
Jednostka rejestrowa: 110  
Data utworzenia obiektu: 10.07.2014 00:00:00